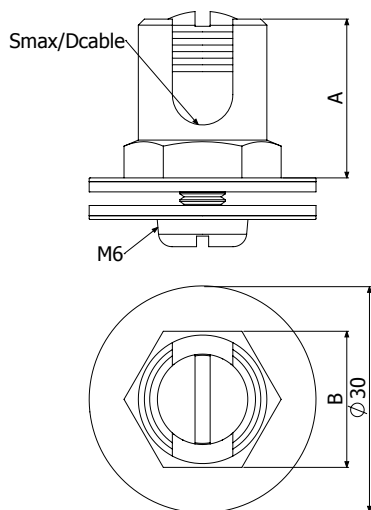


CARACTERÍSTICAS TÉCNICAS



Modelos (Diámetro x Longitud):

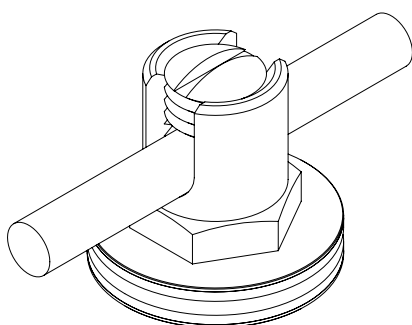
BORNA TT 10-35mm² M6x12; BORNA TT 35-95mm² M6x12.

Acabados: Latón en zona principal y cobre/aluminio la arandela bimetalica.

Características:

MODELO	S _{min} mm ²	S _{max} mm ²	Daprox _{cable} mm	A mm	B mm
BORNA TT 10-35mm ² M6x12	10	35	4 a 8	22	18
BORNA TT 35-95mm ² M6x12	35	95	8 a 12	30	24

INSTRUCCIONES DE USO



Los BORNAS TT con sus arandelas bimetalicas (cobre+aluminio) aseguran una conexión a masa optima y duradera para conductores de protección de 10, 16, 25, 35, 50, 70 y 95mm², según el modelo.

La red de masa está constituida por el conjunto de las partes metálicas de edificios interconectadas entre si.

La red equipotencial de masa evacua las corrientes parasitarias y las posibles corrientes de defecto hasta la tierra.

Con su conexión, por una parte se protege a los bienes y a las personas, y por otra se mejora el nivel de compatibilidad electromagnética (CEM).

Se usan en bandejas BASORFIL, BASORTRAY y BASORTRAV.